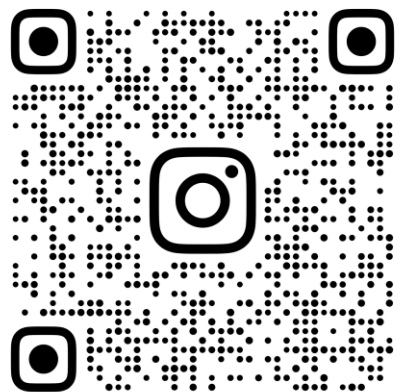


# Peso ao nascer e precocidade sexual: uma rota de colisão a ser evitada?



FLBTORAL

Fabio Luiz Buranelo Toral  
Professor Titular / UFMG  
Coord. P, D & I do Programa Embrapa Geneplus



@gutaalonso

UF *m* G

 **GENE  
PLUS®**



Esperamos por você na maior mostra  
de animais zebuínos avaliados de todo o país

# 17ª EXP GENÉTICA

17 A 25 DE AGOSTO 2024 • UBERABA - MG • BRASIL

**OLHAR COM  
PRECISÃO**

Nossa prioridade na  
busca por excelência  
genética

CAIXA

GOVERNO FEDERAL  
BRASIL

MINISTÉRIO DO  
AGRICULTURA, PECUÁRIA  
E ABASTECIMENTO



NEOGEN

CERVEJA OFICIAL

ITAIPAVA

ORGANIZAÇÃO




**Peso ao nascer e precocidade sexual:  
uma rota de colisão a ser evitada?**

ORIGINAL ARTICLEJournal of  
Animal Breeding and Genetics

WILEY

# Benchmarking in a beef cattle breeding program: Lessons from the best breeders

Fabio Luiz Buranelo Toral<sup>1</sup>  | Gilberto Romeiro de Oliveira Menezes<sup>2</sup> |  
Luiz Otavio Campos da Silva<sup>2,3</sup> | Leonardo Martin Nieto<sup>4</sup> | Maury Dorta de Souza Jr.<sup>4</sup> |  
Roberto Augusto de Almeida Torres Jr.<sup>2</sup>

<sup>1</sup>Universidade Federal de Minas Gerais,  
Belo Horizonte, Brazil

<sup>2</sup>Embrapa Gado de Corte, Campo  
Grande, Brazil

<sup>3</sup>In Memoriam, Embrapa Gado de

## Abstract

Beef cattle breeding programs offer genetic evaluations and consulting services on animal breeding practices to help breeders improve the genetic merit of their herds. Some breeders are more willing to apply best practices and technologies

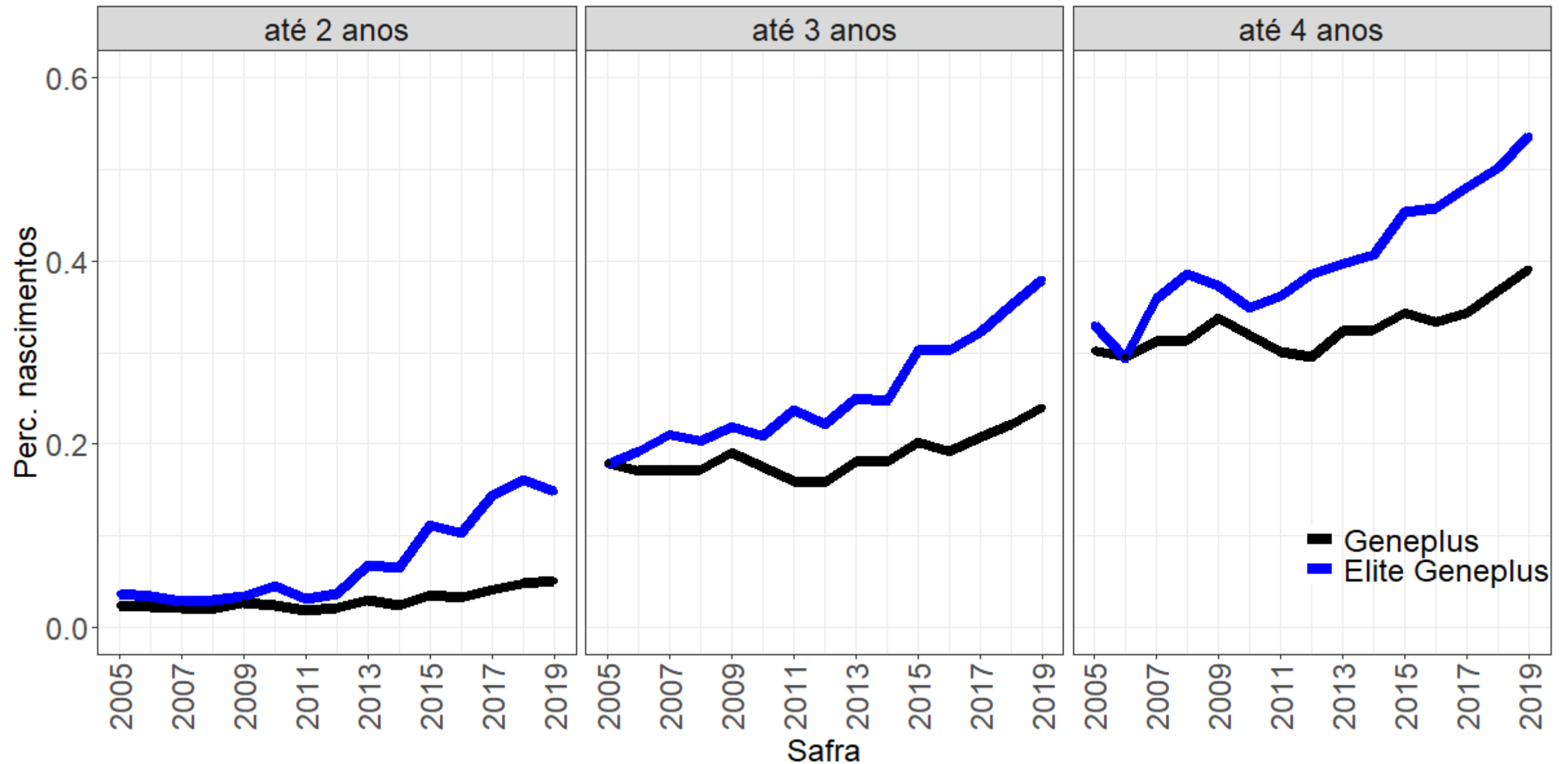


# Por que discutir precocidade sexual e PN?

- Características economicamente importantes
- Relatos do aumento da ocorrência de distocia
- A facilidade de parto é menor em fêmeas mais jovens
- Correlações genéticas desfavoráveis



# Vacas jovens são responsáveis por até 50% dos bezerros



# Fêmeas Zebuínas tem maior facilidade de parir

Raça	Categoria	Fac. parto (%)	PN (kg)	Referência
Piemontesa	Primíparas	11,6		Carnier et al. (2000)
	Secundíparas	18,0		
Charolês	Primíparas	83,3	46,5	Mujibi e Crews Jr (2009)
Simental	Primíparas	71,2	40,8	Jamrozik e Miller (2014)
Nelore	Primíparas	88,0	34,8	Negreiros et al. (2024)
Nelore	Todas	98,5	36,0	Faz. Elge
Gir Leiteiro	Todas	95,0	25,2	Faz. Cachoeira

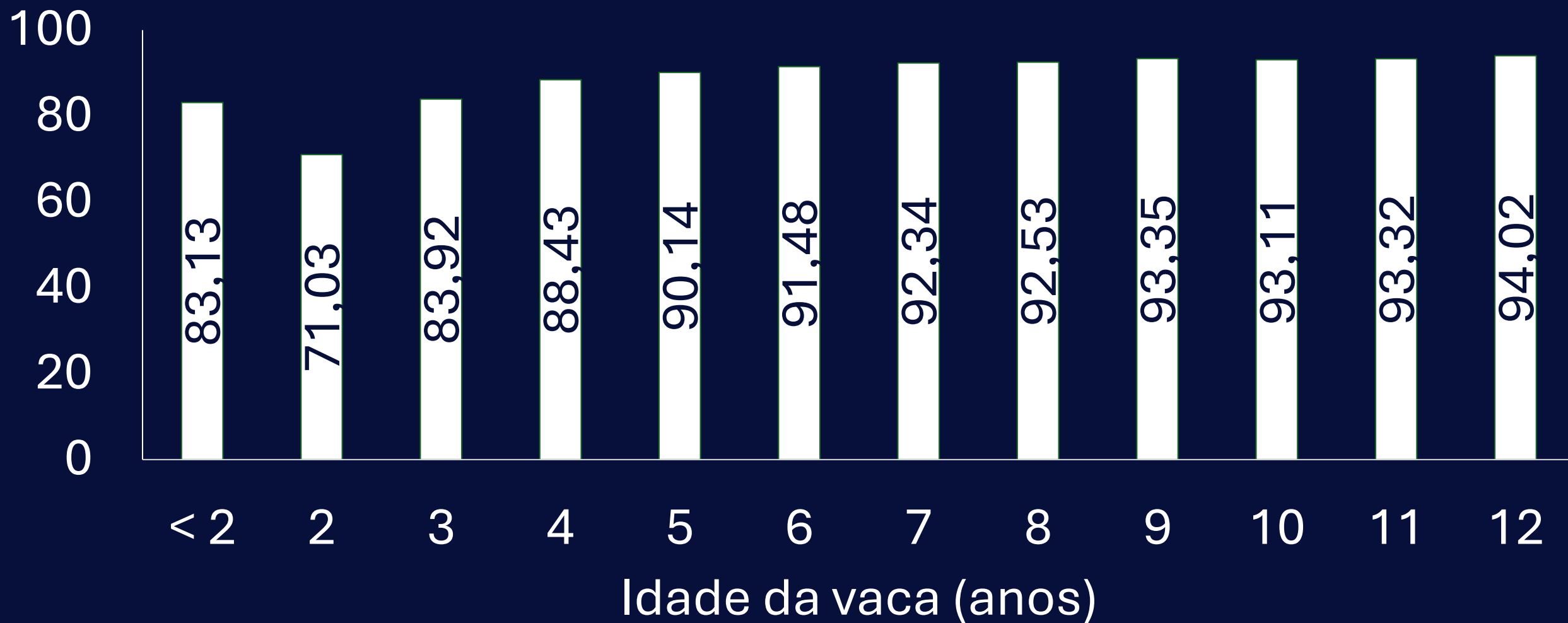
# Peso ao nascimento (kg) na raça Nelore

Sexo	Média	Pequeno	Médio	Grande
Fêmeas	32,23 ± 4,20	< 28	28 - 36	> 36
Machos	33,78 ± 4,48	< 29	29 - 38	> 38

Fonte: Avaliação Genética PMGZ-Genepplus (julho/2024)

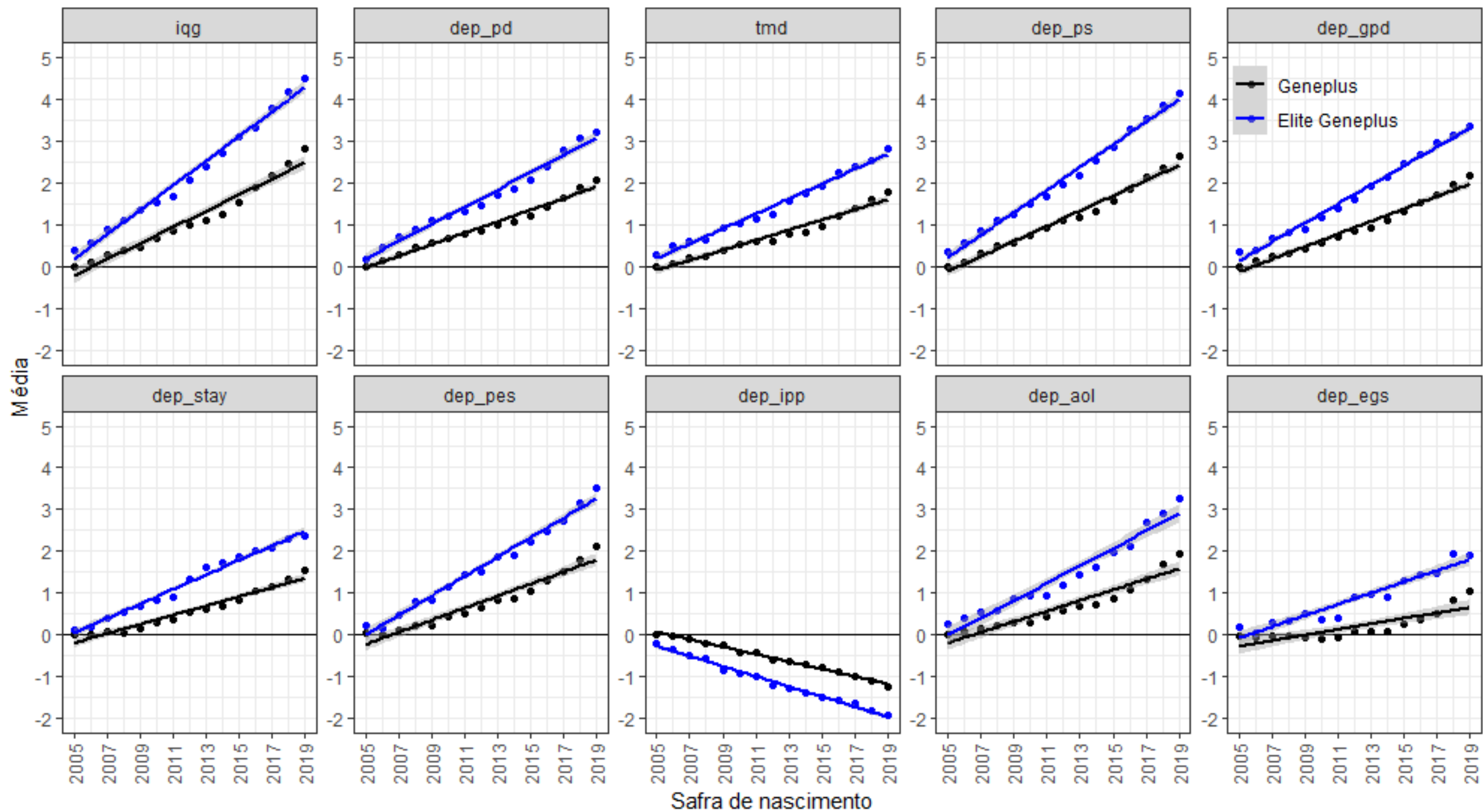


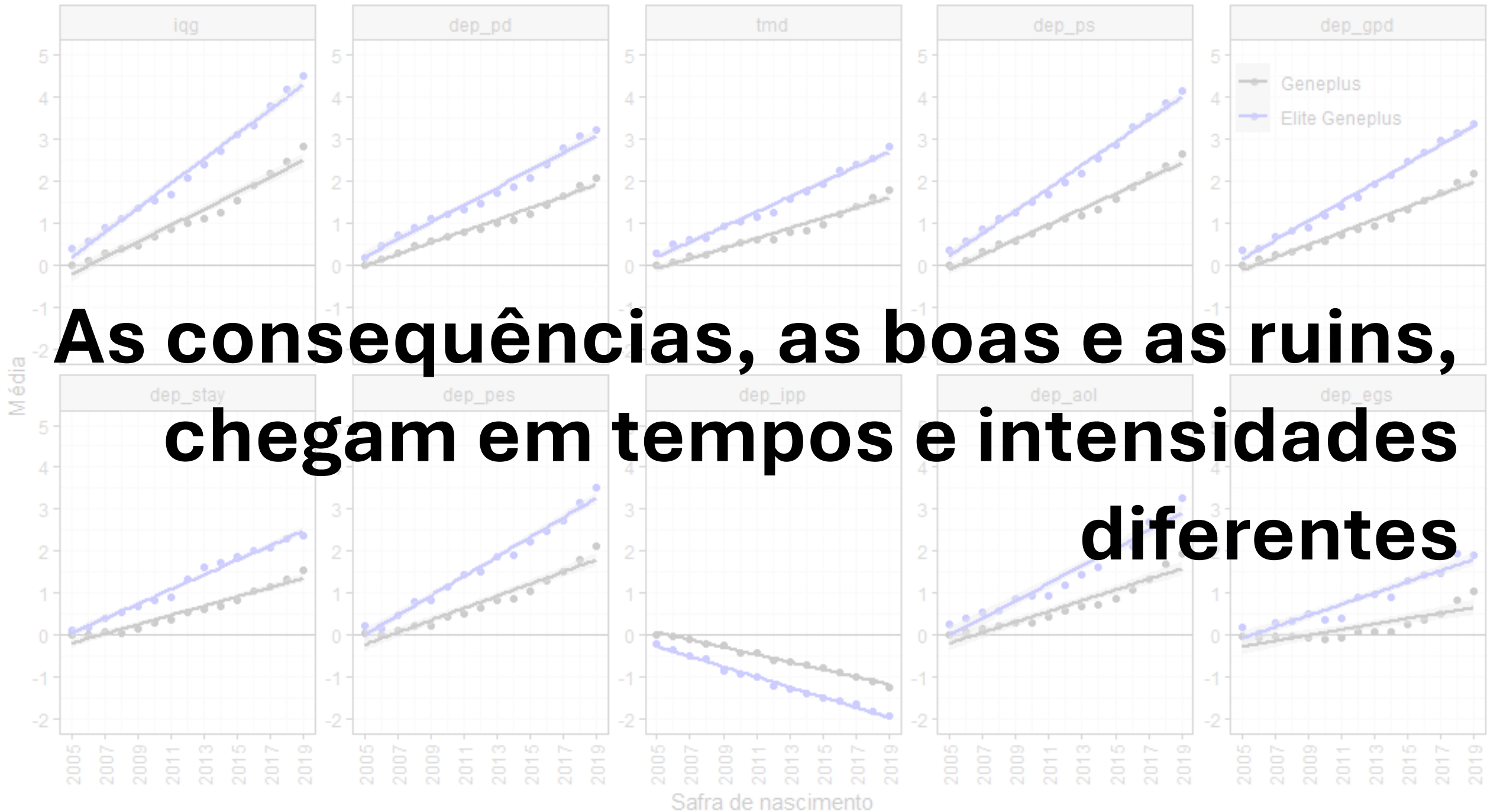
# Fêmeas jovens tem menor facilidade de parir



# Programas de melhoramento genético

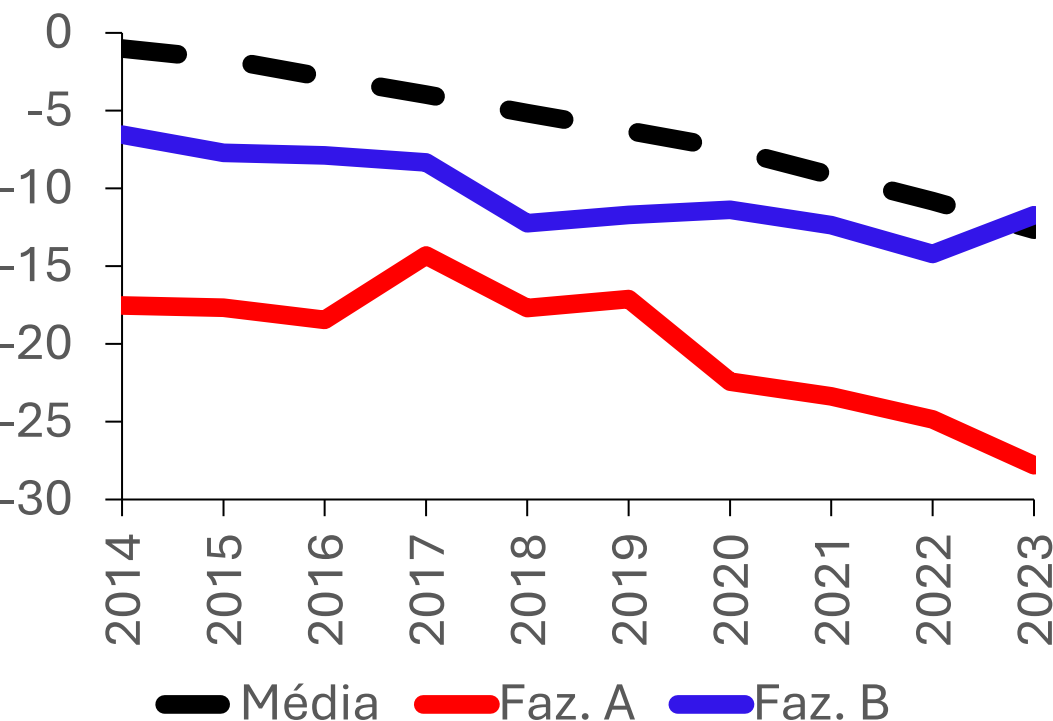
Tendências genéticas



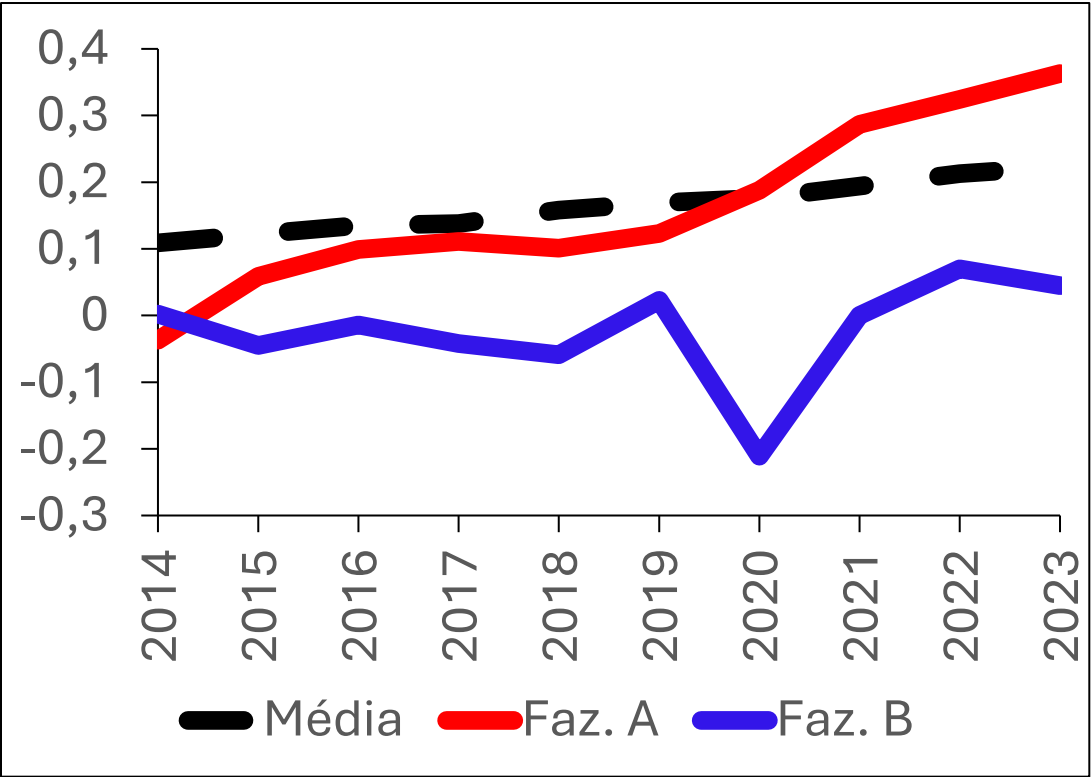


# Projetos diferentes tem consequências diferentes

Precocidade sexual (IPP)



Peso ao nascimento



# Utilização racional dos Índices de seleção

Seleção estabilizadora

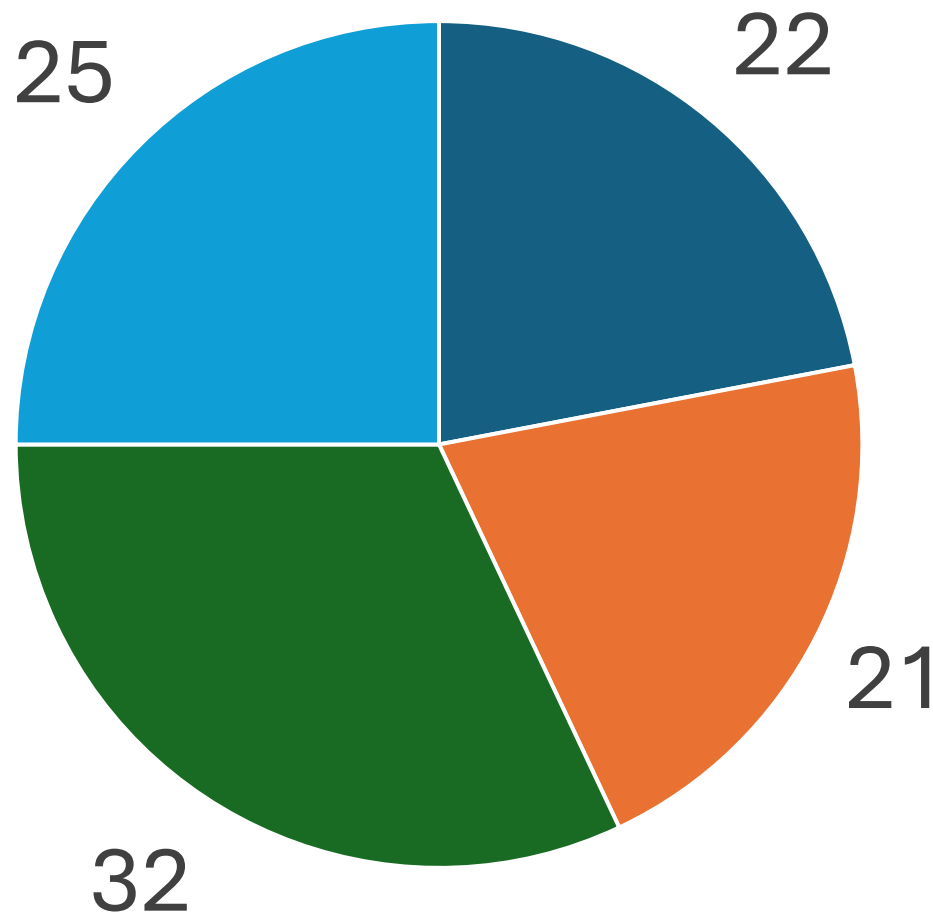


(5) CFS  
(10) AOL  
(10) EGS

PN (5)  
PS (7)  
GPD (10)

(20) STAY  
(7) PES  
(5) IPP

P120-EM (5)  
RD (7)  
TMD (9)

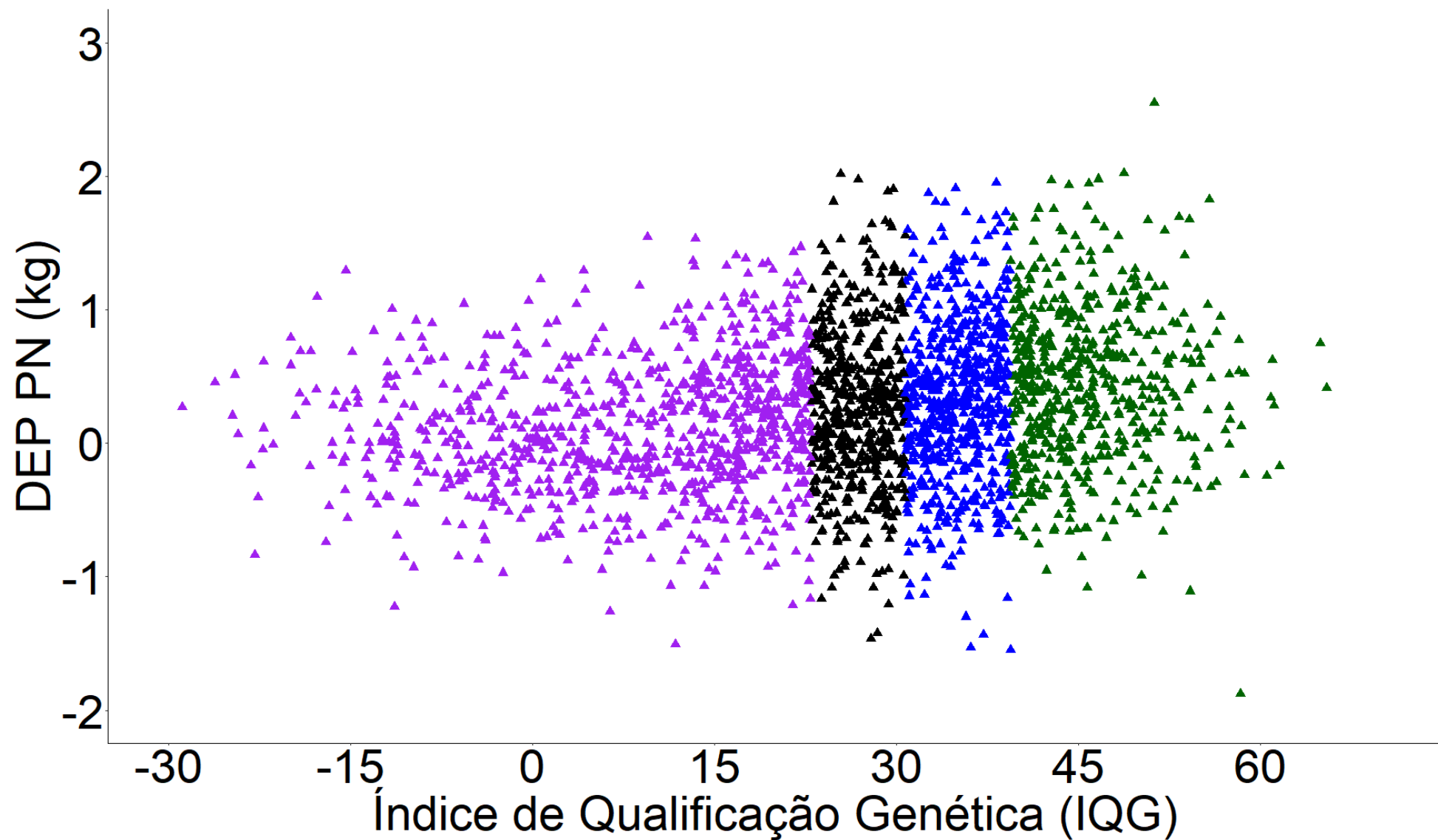


■ Crescimento ■ Maternas ■ Reprodutivas ■ Carcaça



Novo Índice de Qualificação Genética (IQG – Geneplus)

# DEPs de PN e IQGs de touros em central

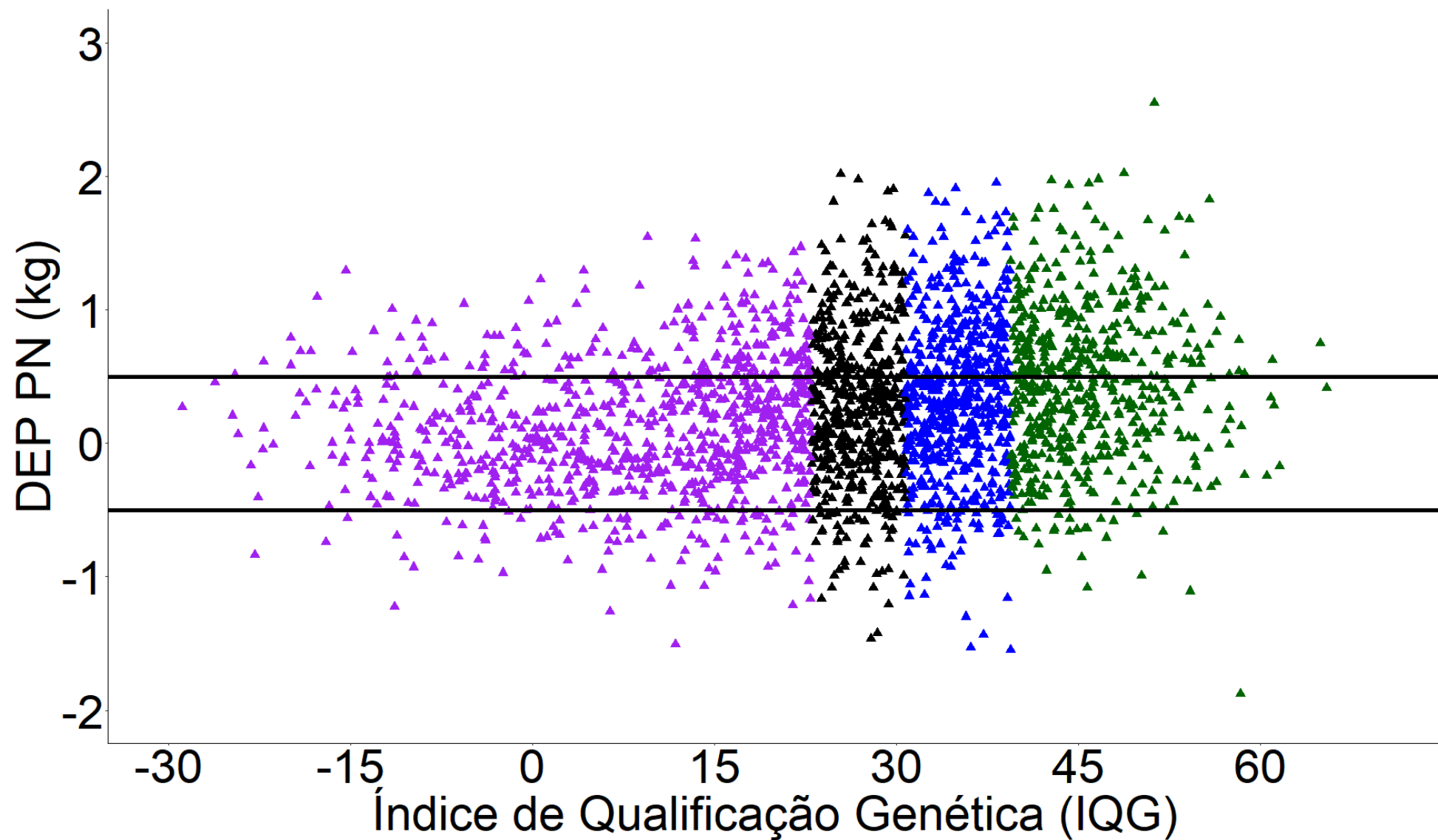


# DEPs de PN e IQGs de touros em central

TOP	N	IQG	DEP PN (kg)		
			Média	Mín	Máx
0.1	556	45,82	0,43	-1,87	2,55
1	1.138	40,28	0,38	-1,87	2,55
5	1.659	36,06	0,34	-1,87	2,55
Todos	2.648	25,53	0,25	-1,87	2,55

Fonte: Avaliação Genética PMGZ-Geneplus (julho/2024)

# DEPs de PN e IQGs de touros em central



# DEPs de PN e IQGs de touros em central

TOP	N	IQG	DEP PN (kg)		
			Média	Mín	Máx
0.1	275	45,95	0,07	-0,50	0,50
1	589	39,97	0,08	-0,50	0,50
5	893	35,51	0,07	-0,50	0,50
Todos	1.572	23,09	0,04	-0,50	0,50

Fonte: Avaliação Genética PMGZ-Geneplus (julho/2024)







Para uma doença mais grave,  
um remédio mais amargo.

Equilíbrio e racionalidade na  
utilização das ferramentas para a  
seleção.

# Peso ao nascer e precocidade sexual: uma rota de colisão a ser evitada?

- A melhoria da precocidade sexual contribuiu para aumentar o lucro da operação
- Evitar custos com mão de obra e perdas de animais
- Utilização estratégica de ferramentas para tomadas de decisão
  - Quem usa as ferramentas certas consistentemente consegue ganhar sempre, e ganhar por mais tempo



Peso ao nascer e precocidade sexual: uma rota de colisão a ser evitada?

Fabio Luiz Buranelo Toral  
Professor Titular / UFMG  
Coord. P, D & I do Programa Embrapa Geneplus



Muito  
obrigado!

@gutaalonso